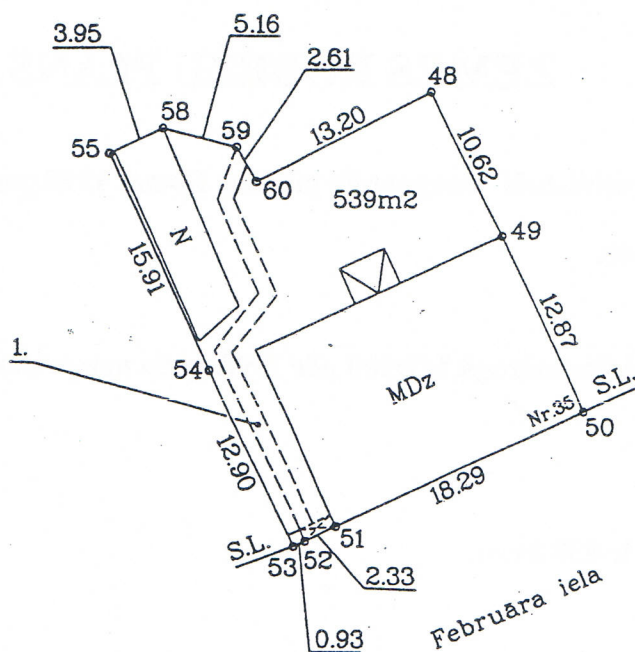
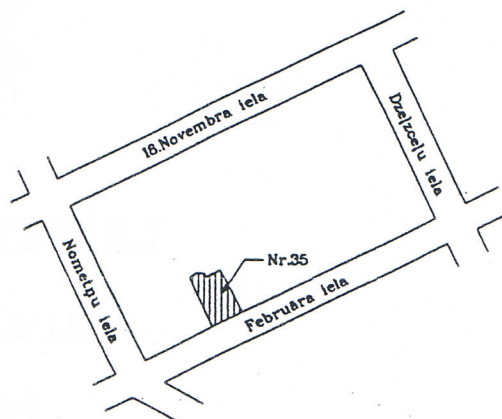


## ROBEŽPUNKTU KOORDINĀTAS

Nr.	X	Y
48	194164.72	658357.82
49	194155.23	658362.58
50	194143.59	658368.09
51	194135.91	658351.50
52	194134.88	658349.41
53	194134.54	658348.55
54	194146.16	658342.94
55	194160.55	658336.18
58	194162.23	658339.76
59	194161.02	658344.77
60	194158.74	658346.04

ZEMES  
IZVIETOJUMA SHĒMA


Apgrūtinājums:

1. Servitūta ceļš - 29kv.m.

Latvijas koordinātu 1992.gada sistēmā  
Mēroga koeficients : 0.999904  
MĒROGS 1 : 500

LR VZD Daugavpils nodaļa  
30 -07- 1998  
KADASTRA DAĻA

VZD Daugavpils nodaļas Mērnecības birojs			
Biroja vadītājs		Dz.Krūtkrāmelis	29.06.98.
Mērnecis		A.Akulovs	10.06.98.
Plānu zīmēja		A.Akulovs	22.06.98.